

Romainville – Automne 2019

# COMMUNIQUÉ DE — PRESSE

La Fondation Fiminco  
Nouveau pôle culturel du Grand Paris  
consacré à l'art contemporain

## UN PROJET CULTUREL DU GRAND PARIS INITIÉ ————— PAR LA FONDATION FIMINCO

La Fondation d'entreprise Fiminco réinvestit un site industriel hors-norme à Romainville, aux portes de Paris, à deux pas du Canal de l'Ourcq, afin d'en faire un nouveau lieu de création à destination d'artistes du monde entier et ouvert à tous les publics. Ce lieu unique en son genre propose aux visiteurs de faire l'expérience de la création contemporaine, à travers un programme d'expositions, d'événements et de rencontres avec des artistes en résidence.

Bâties à la fin des années 1940, les anciennes usines Roussel-Uclaf ont profondément marqué l'histoire industrielle de Romainville avec l'installation de nombreux laboratoires pharmaceutiques, alimentés par de vastes centrales thermiques à l'architecture spectaculaire.

Accessible à seulement 15 minutes de République en métro, ce nouveau quartier culturel se déploie sur 11 000 mètres carrés, au sein de cinq bâtiments distincts, dont une chaufferie monumentale de 14 mètres sous plafond. Ce lieu singulier aux multiples facettes, regroupe la résidence internationale d'artistes de la Fondation Fiminco, des espaces d'exposition et de médiation, des galeries d'art (Air de Paris, Galerie Sator, Galerie Jocelyn Wolff, In Situ fabienne leclerc) l'association Jeune Création et le nouveau bâtiment des réserves actives du Fonds régional d'art contemporain - Frac Île-

de-France, qui ouvrira ses portes en 2020. La reconversion des lieux, confiée aux architectes de l'agence Freaks Architecture, confronte harmonieusement les origines industrielles du site à un design plus contemporain.

En investissant ces lieux hors du commun, la Fondation Fiminco poursuit ses missions de soutien à la création contemporaine et d'accès de tous à la culture, au plus près des dynamiques sociales et culturelles du Grand Paris.



# UN LIEU DE RÉSIDENCE POUR 18 ARTISTES INTERNATIONAUX

La Fondation Fiminco accueille chaque année, pour une résidence de 11 mois, 18 artistes de toutes nationalités afin de leur permettre de développer leurs travaux et leurs recherches. Les artistes sélectionnés ont à leur disposition des ateliers de travail, un logement et des espaces de vie collectifs.

À la suite d'un appel à candidatures lancé en février 2019, la Fondation a présélectionné, parmi les 557 dossiers reçus, 45 artistes internationaux, soumis à un comité composé de Bénédicte Alliot, directrice générale de la Cité internationale des Arts, Nathalie Ergino, directrice de l'IAC de Villeurbanne, Jennifer Flay, directrice de la FIAC, Xavier Franceschi, directeur du Frac Île-de-France, Fabienne Leclerc, fondatrice de la galerie In Situ, et Joachim Pflieger, directeur général de la Fondation Fiminco. Le jury s'est réuni en juillet dernier et a sélectionné les artistes qui intégreront la résidence de la Fondation en deux promotions de 9 résidents, arrivant respectivement en janvier et juin 2020.

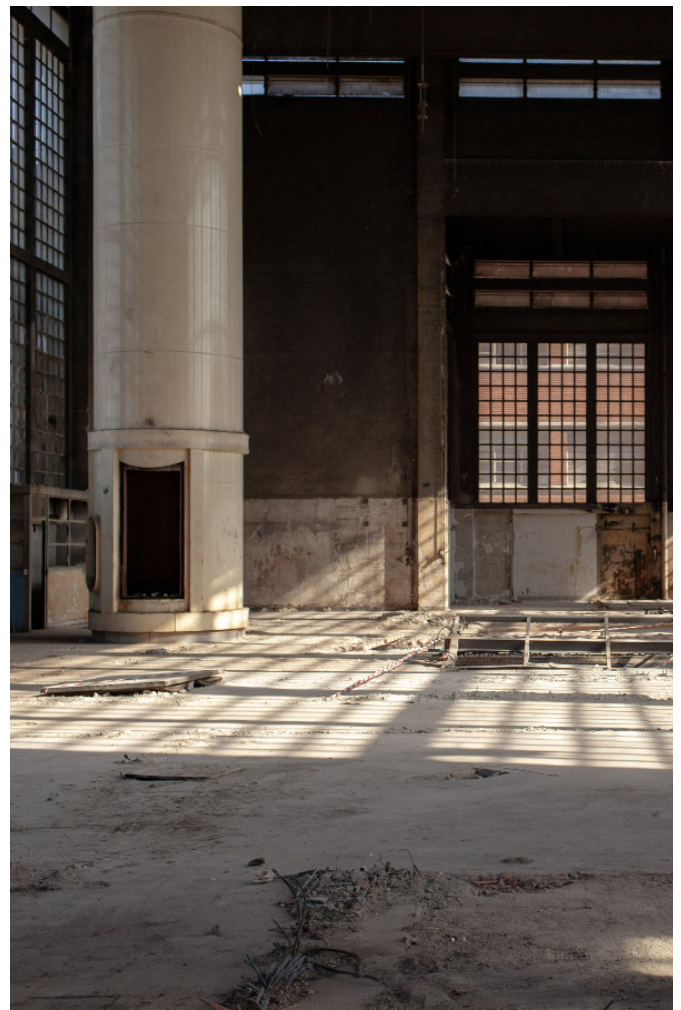
En janvier 2020, la Fondation aura le plaisir d'accueillir, Jeanne Berbinau Aubry (France), Kubra Khademi (Afghanistan), Mauricio Limón (Mexique), Benny Nemerofsky Ramsay (Canada), Lila Neutre (France), Philipp Timischl (Autriche), Luis Carlos Tovar (Colombie), Evita Vasiljeva (Lettonie), Joon-young Yoo (Corée). En juin 2020, 9 nouveaux artistes intégreront la résidence : Thomas Garnier (France), Camille Juthier (France), Romain Lecornu (France), Massa Lemu (Malawi), Keita Mori (Japon), Ana Navas (Equateur et Venezuela), Min Oh (Corée), Rebecca Tanda (USA), Anna Tomaszewski (France). Sur ces 18 artistes, 12 pays sont représentés, ainsi que de nombreux champs de la création plastique contemporaine : sculpture, peinture, performance, vidéo, installation, dessin, photo, etc.

L'objectif premier de la résidence est d'offrir aux artistes un cadre privilégié favorisant leur travail de recherche, d'expérimentation et de production. Les artistes seront accompagnés par l'équipe de la Fondation tout au long de leur résidence et bénéficieront de dispositifs de création et d'ateliers :

un atelier de sérigraphie, de gravure, un atelier graphique, un studio photo et vidéo / son, un atelier de construction et plusieurs de pratiques mixtes dont un espace permettant la production d'œuvres de très grands formats. Les artistes bénéficieront d'un accompagnement artistique et technique selon leurs besoins et en accord avec le projet qu'ils souhaitent développer.

La Fondation Fiminco soutient ses résidents dans la mise en réseau et la diffusion de leur travail, en favorisant des rencontres entre les artistes et un public spécialisé du monde de l'art : commissaires, collectionneurs, galeristes, amis de musées, critiques, mais aussi tous les publics.

La Fondation Fiminco a également lancé un appel à candidature à destination de commissaires d'exposition issus du monde entier, en vue d'une résidence de recherche, de création et de production. La date limite d'envoi du dossier de candidature a été prolongée au 10 octobre 2019. Le ou la commissaire d'exposition aura l'opportunité de travailler durant 11 mois au sein de la Fondation Fiminco pour développer son projet d'exposition.



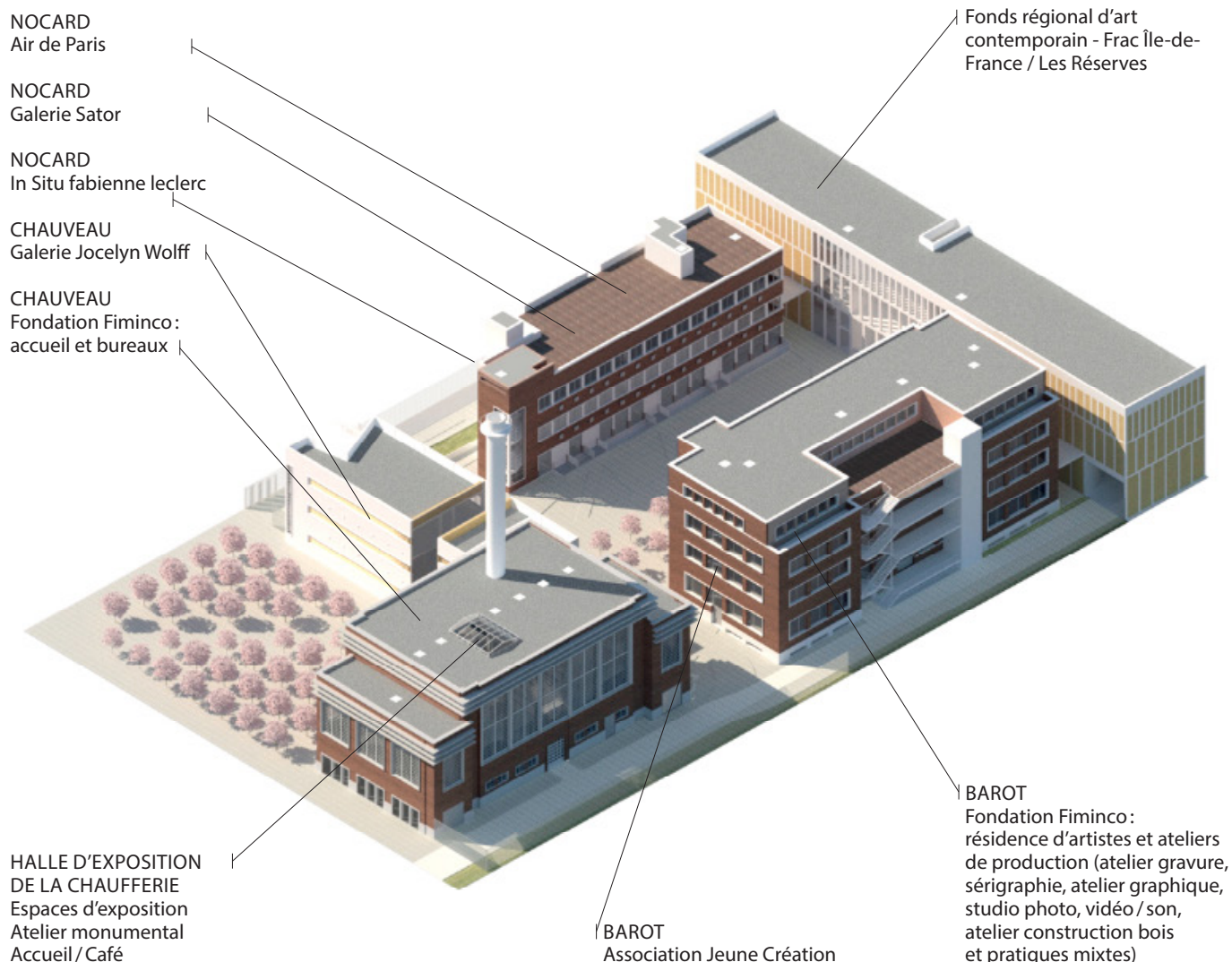
# UN PROJET – OUVERT À TOUS LES PUBLICS

À quelques mètres du nouveau village de marques Paddock Paris et de ses nombreux restaurants et boutiques, la Fondation Fiminco offre au public l'opportunité de vivre l'art en création, à travers une programmation artistique et des rencontres avec les artistes en résidence. Les manifestations proposées, entièrement gratuites, sont ainsi une occasion unique de découvrir l'envers du décor, de se sensibiliser à l'art contemporain et d'échanger avec des artistes du monde entier, pour une confrontation inédite avec leur univers et leur processus de création.

De nombreuses manifestations, à l'intérieur de la halle d'exposition de la Chaufferie comme dans les espaces extérieurs, rythmeront le quotidien de la Fondation : expositions des artistes en résidence, open studios, rencontres, cours d'histoire de l'art, conférences sur la création contemporaine et son actualité.

Le site sera ouvert en semaine et les week-ends pour faciliter la venue des visiteurs, des enfants et des familles. La Fondation Fiminco initiera dès 2020 des projets éducatifs avec les écoles et associations de la ville de Romainville et du département de la Seine-Saint-Denis, à travers des cycles d'ateliers et de rencontres.

Enfin, la Fondation mettra à l'honneur des projets internationaux, en invitant des centres d'art étrangers à présenter des expositions et des projets artistiques. Par ailleurs, la Fondation accueillera dès 2020 des projets issus du programme STARTS (Science, Technology & the Arts) initié par l'Union Européenne, mêlant art et nouvelles technologies. Ces événements feront l'objet d'un accompagnement pédagogique spécifique.





---

## LES FUTURS DÉVELOPPEMENTS

La Fondation Fiminco travaille également à un élargissement du site qui accueillera bientôt d'autres acteurs de la création contemporaine, des artisans d'art, des galeries, ainsi que des structures culturelles du spectacle vivant et de l'audiovisuel.

Parsons Paris, campus européen de Parsons School of Design et The New School, prestigieuse université new-yorkaise d'art et de design, rejoindra le site de la Fondation Fiminco à Romainville dès la rentrée 2020.

À terme, c'est l'un des plus grands quartiers culturels d'Europe dédié à l'art contemporain, au spectacle vivant et à la vidéo qui s'ouvrira à tous les publics, au cœur du Grand Paris.

---

### CALENDRIER DES PROCHAINS RENDEZ-VOUS

- Ouverture publique des Galeries et de l'association Jeune Création à Romainville -  
dimanche 20 octobre 2019

- Édition annuelle de Jeune Création -  
du samedi 7 au mercredi 18 décembre 2019

- Début des résidences d'artistes  
de la Fondation Fiminco -  
janvier 2020

### ACCÈS

43 rue de la Commune de Paris –  
93230 Romainville  
Métro ligne 5 –  
Bobigny-Pantin-Raymond Queneau

### CONTACT PRESSE

MYRA / Yannick Dufour –  
Rémi Fort – Margherita Mantero